

Protokol o meraní Benzínový pohon

MAHA Diagnostika výkonu

Zilinská univerzita v Ziline
Katedra cestnej a mestskej dopravy
Univerzitná 8215/1
01026 Zilina

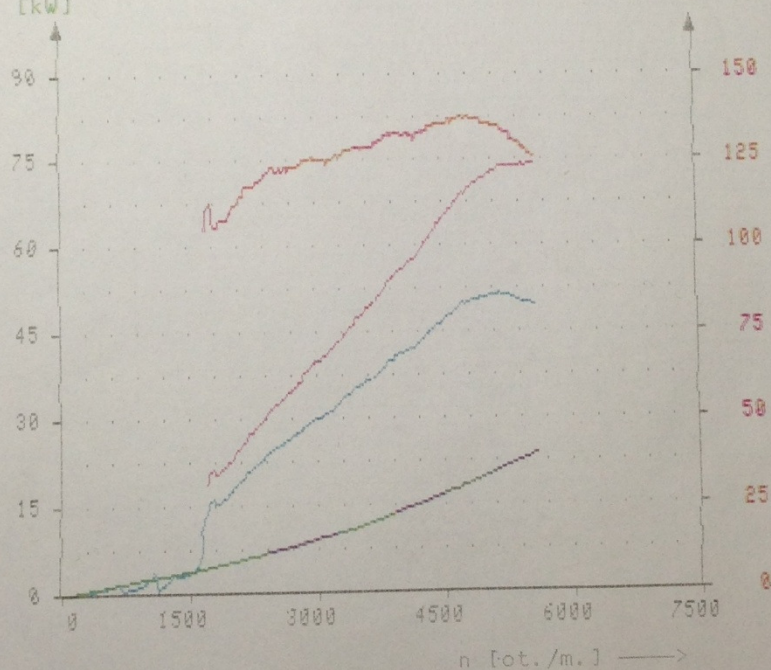
Typ vozidla : Ford Focus
Typ motoru : Zážehový motor
SPZ : LV433DN
Technik : 11233

Datum : 20.02.13

čas : 17:27

Program-Verze V 1.40 Regulátor-Verze V 1.10 Měřicí Box-Verze V 1.05

P-norm [kW] M [Nm]
P-kol [kW]
P-ztráty [kW]



Údaje o výkonu vozidla:

Korigovaný výkon P-norm : 74,5 kW (101,3 PS) dle Normy DIN 70020
Výkon motoru P-mot : 73,5 kW (99,9 PS)
Výkon na kole P-kol : 50,0 kW (68,0 PS)
Ztrátový výkon P-ztráty : 23,5 kW (31,9 PS)
Maximální výkon p²i 162 km/h p²i padní 5570 ot./m.

Točivý moment M : 138 Nm
Maximální točivý moment p²i 138 km/h p²i padní 4750 ot./m.

Maximální rychlost : 164 km/h
Maximální otáčky : 5640 ot./min

Tlak vzduchu : 997 mbar Teplota vzduchu : 18 °C
Tlak 1 : --- mbar Teplota oleje : --- °C
Tlak 2 : --- mbar Tepl.emis.plyná : --- °C