

# MAHA Diagnostika výkonu

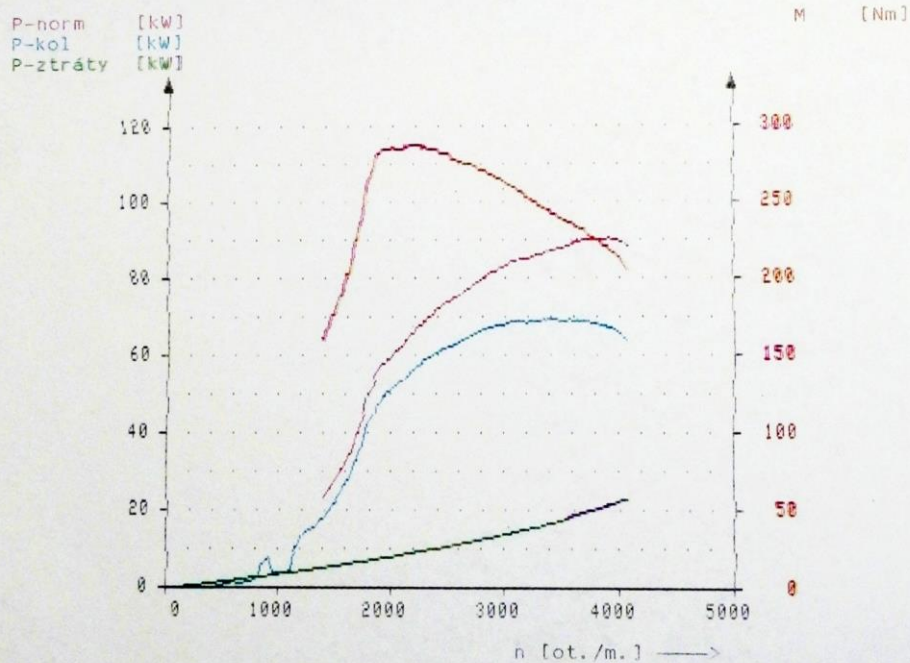
Zilinská univerzita v Ziline  
Katedra cestnej a mestskej dopravy  
Univerzitna 8215/1  
01026 Zilina

Typ vozidla : VW Golf  
Typ motoru : Z400ehový motor  
SPZ :  
Technik : 1312B

Datum : 15.10.13

čas : 10:24

Program-Verze V 1.40 Regulátor-Verze V 1.10 Měřicí Box-Verze V 1.05



## Údaje o výkonu vozidla:

Korigovaný výkon P-norm : 90,5 kW (123,0 PS) dle Normy DIN 70020  
Výkon motoru P-mot : 89,5 kW (121,7 PS)  
Výkon na kole P-kol : 67,5 kW (91,8 PS)  
Ztrátový výkon P-ztráty : 22,0 kW (29,9 PS)  
Maximální výkon p<sup>2</sup>i 141 km/h p<sup>2</sup>i padní 3930 ot./m.

Tofivý moment M = 288 Nm  
Maximální tofivý moment p<sup>2</sup>i 76 km/h p<sup>2</sup>i padní 2120 ot./m.