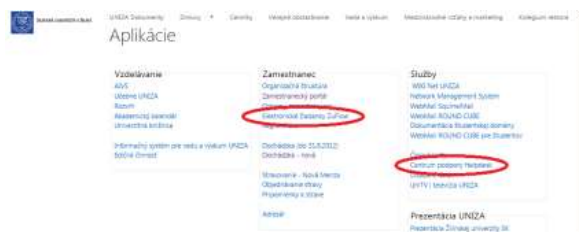


Ako si pozrieť elektronickú výplatnú pásku?

- Zapnete prehliadač, ktorý podporuje prezeranie PDF
- Cez **uniza.sk** sa prekliknete do Zamestnaneckého portálu
- Prihlasovacie meno je: **110PRIEZVISK** (spolu max12znakov)
- Inicializačné heslo je: rodné-číslo (všetky čísla bez / lomky)
- Zmenené heslo: musí mať aspoň **8 znakov** VELKÉ-malé-písmená-čísla1 (napr. Jano1980), taktiež sú povolené znaky: @ / ? %,....- **POZOR zapamätať!**
- Po treťom nesprávnom zadaní hesla sa účet zablokuje a je potrebné ho odblokovať buď zaslaním
 - o žiadanky [ZuFlow](#),
 - o tiketu <http://helpdesk.uniza.sk/ikt/>,
 - o email na ess@uniza.sk,
 - o príp. volať (CeIKT kl.1847).
- Ak zabudnete heslo je potrebné vygenerovať nové heslo. Dostanete nové dočasné heslo, ktoré si musíte pri prvom prihlásení zmeniť (systém si pamätá 5 posledných hesiel a nesmú byť rovnaké)
(k žiadankám sa dostanete z [intranetu](#) – zamestnanec - ZuFlow, k Tiketom [intranet](#) – Služby – Helpdesk)



- Prezeranie výplatných pásek cez mobilné zariadenia s OS Android nie je podporované!

Čo je ESS, zamestnanecký portál?

Všetci interní zamestnanci ŽU majú prístup na Zamestnanecký portál verejných vysokých škôl - ESS (Employee Self-Service <https://ess.iedu.sk/irj/portal>). Portál ESS je modulom systému SAP-SOFIA, ktorý využíva väčšina slovenských univerzít a mnoho zahraničných univerzít. Na portáli ESS je elektronická forma dokladu o odmene, t.j. výplatná páska vo formáte PDF a je dostupná aj cez webový prehliadač aj mimo univerzitnú sieť. Cieľom sprístupnenia portálu ESS je znižovať prevádzkové náklady a zvyšovať efektívnosť podporných procesov a poskytnúť zamestnancom kvalitnejšie elektronické služby. Oficiálne podporovaný je prehliadač Internet Explorer.

AKO SI POZRIEŤ ELEKTRONICKÚ VÝPLATNÚ PÁSKU?

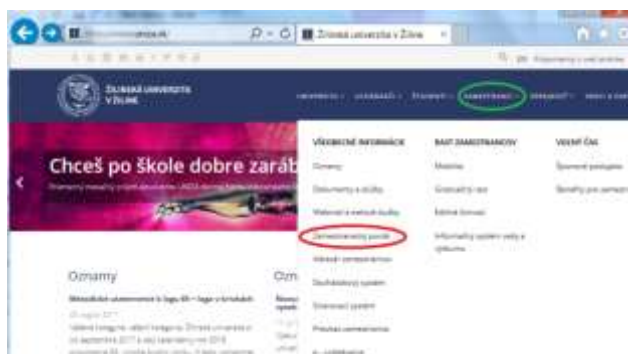
1. INTERNETOVÝ PREHLIADAČ (IE , MOZILLA FIREFOX)
2. ZOBRAZÍ SA PRIHLASOVACIA STRÁNKA (PRE VŠETKY UNIVERZITY)
3. ZADÁME MENO UŽÍVATEĽA
4. ZADÁME HESLO
5. PRIHLÁSENIE INICIÁLNYM/DOČASNÝM HESLOM
6. NEPLATNÉ HESLO
7. PO PRIHLÁSENÍ DO ESS
8. PREHLIADANIE VÝPLATNÝCH PÁSKO
9. ODHLÁSENIE
10. ZAMESTNANCI PRACUJÚCI V SAPE

1. Internetový prehliadač (IE , Mozilla Firefox)

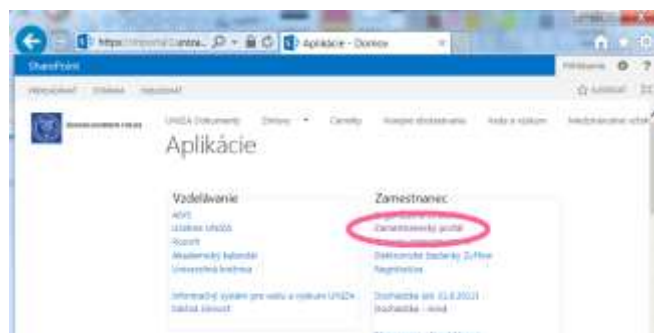
- Upozornenie: prehliadače Opera a Chrome nemusia korektno zobrazovať dáta
- takto sa môžete prihlásiť aj z mimo univerzitnej siete (t.j. z domu)
- naťukáte: uniza.sk
- na univerzitnej stránke vľavo hore kliknete na (4.) piktogram s linkom [Zamestnanecký portál](#)



- na stránke uniza.sk v položke [ZAMESTNANCI](#) v časti [VŠEOBECNÉ INFORMÁCIE](#) je stránka [ZAMESTNANECKÝ PORTÁL](#) s informáciami, aj s priamym odkazom na [Zamestnanecký portál](#)

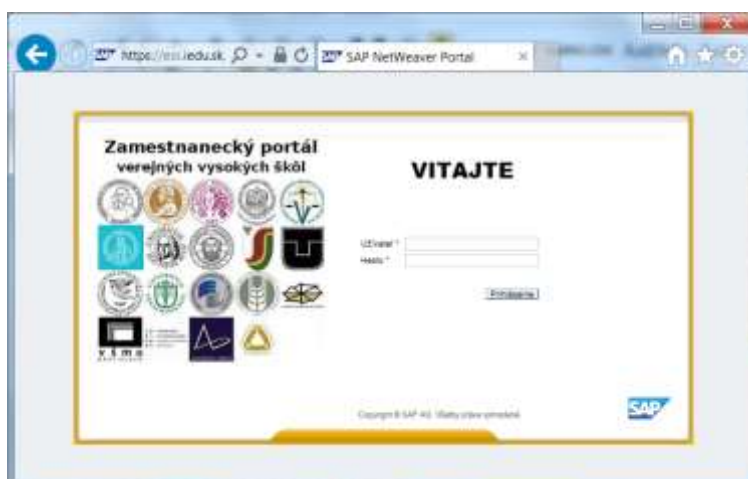


- Odkaz na zamestnanecký portál je aj na intranete (v časti ZAMESTNANEC):



2. Zobrazí sa prihlasovacia stránka (pre všetky univerzity)

- toto je prihlasovacia stránka do výplatných pásovk pre všetky univerzity na Slovensku (viď logá univerzít)
- rovnako ako v SAPe aj tu je prefix 110 pred menom pre všetkých zo ŽU



3. Zadáme meno užívateľa

PRIHLASOVACIE MENO

- zamestnanci ŽU majú vytvorené podľa kľúča: **110+(max 9znakov) = 110priezvisk** napr. 110MRAZKOVSK
- ak je viacero zamestnancov s rovnakým priezviskom sú pridané čísla Napr. 110MRAZIKOVA, 110MRAZIKOV1

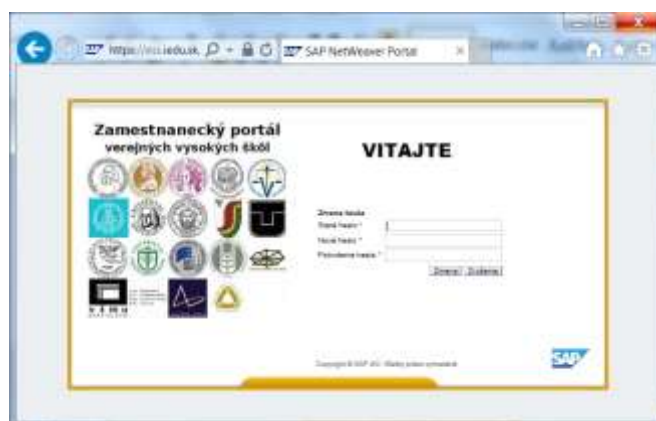
4. Zadáme heslo

PRVÉ HESLO, ktoré systém vygeneroval je vaše rodné číslo – iba čísla bez /lomítka – toto heslo je iniciálne (je len na prvé prihlásenie a je nutné ho zmeniť – bez zmeny hesla nie je možné prezrieť si výplatné pásky)

NOVÉ HESLO musí mať min. 8znakov a aspoň jedno VELKEmale-pismeno-číslo1 (napr. Jano1980), taktiež sú povolené znaky: @/?% ,... (prvé tri znaky hesla nesmú byť rovnaké číslice!)

5. Prihlásenie iniciálnym/dočasným heslom

- Systém Vás vyzve k zmene tohto hesla (bez zmeny hesla nie je možné prezeranie výplatných pásov)



- pri zmene hesla treba vyplniť aj staré heslo (aj ak sú tam hviezdičky) do prvej kolónky
- zadáme nové heslo a zopakujeme ho (nekopírovať, znova zadať) – potvrdíme na „Zmena“

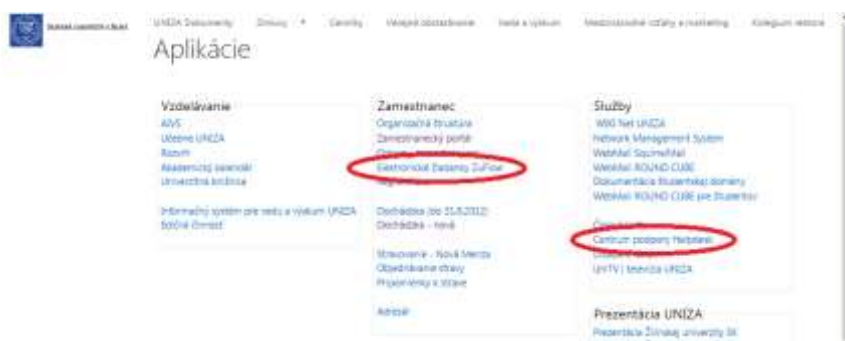
Pri ďalšom prihlasovaní už zadávate heslo, ktoré Ste si práve zvolili. Prehliadač Vám asi ponúkne zapamätanie si daného hesla (pozor - ako máte zabezpečený počítač).

6. Neplatné heslo

NEPLATNÉ /ZABUDNUTÉ /NESPRÁVNE HESLO - pri nesprávnom zadaní mena alebo hesla sa zobrazí správa: „Autentifikácia užívateľa sa nepodarila“

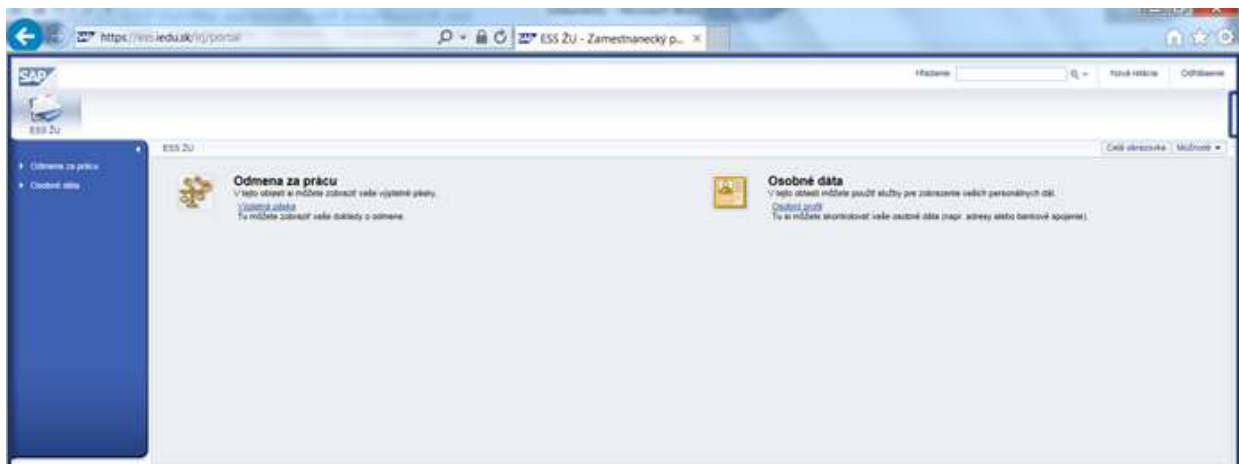


Po treťom nesprávnom zadaní hesla systém účet zablokuje a je potrebné požiadať o odblokovanie tohto účtu. O odblokovanie je možné požiadať zaslaním [žiadanky](#), vyplnením [tiketu](#), emailom na ess@uniza.sk, alebo zavolať CeIKT-kl.1847) – bude Vám vytvorené nové dočasné, tj. iniciálne heslo, ktoré si musíte pri prvom prihlásení zmeniť podľa inštrukcií vyššie (systém si ale pamätá 5 posledných hesiel a tie nesmú byť rovnaké)



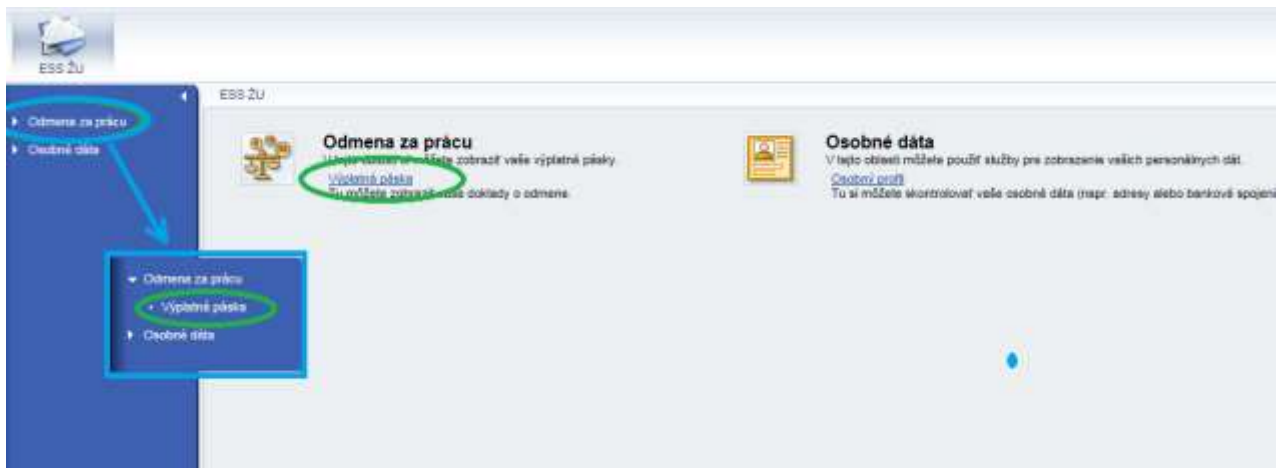
7. Po prihlásení do ESS

- Odmena za prácu
- Osobné údaje (adresy, bankové spojenie, rodina/oprávnená osoba),



8. Prehliadanie výplatných pásov

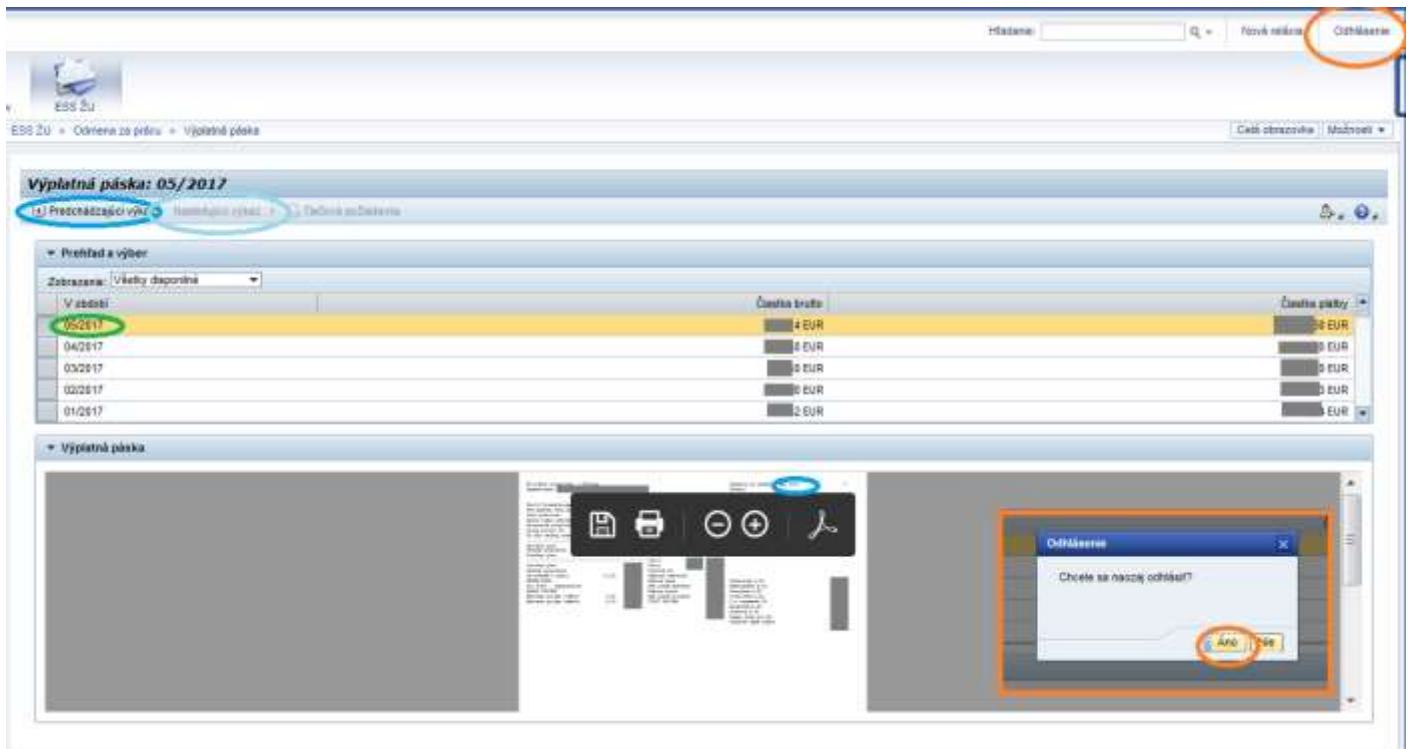
Na zobrazenie jednotlivých výplatných pásov je potrebné kliknúť na „Výplatná páska“ (2 možnosti vid' obrázok):



- Zobrazí sa nám posledná výplatná páska (pozn. v mesiaci jún je to za mesiac máj, tj. 05/17) **červený ovál**
- Na staršie výplatné pásky je možné sa preklikať „Predchádzajúci výkaz“ **zelený ovál**
- alebo kliknutím na „Prehľad a výber“ sa rozbalí prehľadová tabuľka **modrý ovál**



- jednotlivé výplatné pásky si môžete uložiť na disk počítača (klikom na disketku), vytlačiť, zväčšiť,...



9. Odhlásenie

- V ľavom hornom rohu treba kliknúť na „Odhlásenie“ a následne treba potvrdiť vo vyskakovacom okne.

10. Zamestnanci pracujúci v SAPe

Zamestnanci pracujúci v SAP si môžu výplatnú pásku otvoriť priamo zo SAPu. Po prihlásení do produktívneho systému v užívateľskom menu (vľavo) pribudla položka ESS, v ktorej je transakcia ktorou vyvoláte/spustíte otvorenie prehliadača (IE) s Vašou výplatnou páskou (už Ste prihlásený).

